

APPEL DE CANDIDATURES

**AGENT-E DE DÉVELOPPEMENT,
DONS MAJEURS**



**FONDATION
SANTÉ
GATINEAU**

bnppperformance.com 

VOTRE CABINET-CONSEIL QUI LIE
LES EXPERTISES RH ET PHILANTHROPIQUE.



FONDATION
SANTÉ
GATINEAU

La Fondation Santé Gatineau a pour mandat de soutenir le Centre intégré de santé et de services sociaux de l'Outaouais dans ses réalisations et son développement grâce aux bénéfices provenant de ses activités philanthropiques.

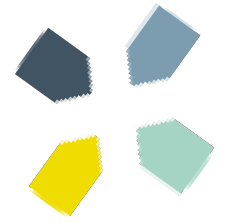
En vous joignant à la Fondation, vous serez accompagné d'une équipe de professionnels dévoués et débordants d'énergie travaillant à assurer la croissance et le succès de la Fondation Santé Gatineau en tant que chef de file en matière de philanthropie en santé et services sociaux.

Consultez le plus récent rapport annuel de la Fondation au lien suivant :

<https://www.fondationsantegatineau.ca/etats-financiers-et-rapports-annuels/>

PROFIL RECHERCHÉ

La personne titulaire du poste d'agent-e de développement, dons majeurs est reconnue pour son sens aigu de l'**éthique** en collecte de fonds, son **enthousiasme** et sa **débrouillardise**. Il s'agit également d'une personne qui est apte à travailler de façon **indépendante** et de manière **efficace** et **efficiente**. De plus, les mots, **esprit d'initiative**, **proactivité**, **écoute** et **collaboration** la définisse bien.



FONCTIONS, ATTENTES & AVANTAGES

La personne titulaire du poste contribuera à la croissance soutenue de nos portefeuilles de dons majeurs en nouant et en entretenant de bonnes relations avec des donateurs individuels, des entreprises et des fondations, ainsi qu'avec des bénévoles clés.



IL S'AGIT D'UNE PERSONNE QUI :

- Gère de façon proactive son portefeuille d'importants donateurs;
- Élargit et améliore le bassin de donateurs actuels et potentiels de dons majeurs formé de donateurs individuels, donateurs corporatifs et de fondations;
- Assume la gestion continue des donateurs de dons majeurs et veille à leur fournir la reconnaissance appropriée, notamment lors d'événements de reconnaissance;
- Développe des stratégies et le matériel de sollicitation et de communication, dont les propositions, les rapports de gestion et les rapports d'impact aux donateurs majeurs;

ET ÉGALEMENT QUI :

- Entretient des relations positives, productives et mutuellement profitables avec les médecins, les chercheurs et les dirigeants du CISSS de l'Outaouais en ce qui a trait au rôle qu'ils jouent ou pourraient jouer dans le développement des dons majeurs;
- Suit les tendances au sein de la communauté et adapte, s'il y a lieu, les stratégies de financement.

CETTE PERSONNE DEVRA DÉTENIR :

- Un diplôme universitaire de premier cycle dans un domaine pertinent au poste (toute combinaison de scolarité et d'expérience pertinente sera considérée). Un certificat en gestion philanthropique est considéré comme un atout;
- Un minimum de deux (2) ans d'expérience dans le secteur des organismes de bienfaisance en collecte de fonds;
- Une expérience reconnue en sollicitation ou en développement permettant de conclure des ententes de 100 000 \$ et plus;
- Un bilinguisme parfait à l'oral et une bonne capacité de rédaction en français et en anglais;
- Une connaissance des bases de données tel Prodon et de la suite Office;
- Une connaissance du milieu philanthropique.

LE TOUT, DANS UN CONTEXTE DE :

- Un environnement de travail collégial et flexible à proximité du lac Leamy, des Galeries de Hull et desservi par le Rapibus;
- Possibilité d'avoir un horaire flexible et travailler à distance;
- Une direction engagée, mobilisatrice et orientée vers le succès de l'équipe;
- Une rémunération globale comprenant une assurance maladie, un régime de retraite, des opportunités de développement et un salaire annuel entre 47 491 \$ et 88 198 \$.

COMMENT POSTULER

BNP Ressources Humaines, une division de **BNP Performance philanthropique**, a été mandatée par la Fondation Santé Gatineau pour ce mandat de recrutement. Pour soumettre votre intérêt pour le poste, veuillez acheminer votre curriculum vitae à **Daniel H. Lanteigne, ASC, C.Dir., CFRE, CRHA** par courriel à dlanteigne@bnppformance.com.

Diversité, équité et inclusion

La Fondation Santé Gatineau et BNP Performance philanthropique favorisent la diversité et le respect des différences. Nous garantissons un processus exempt de discrimination.

Confidentialité

Toutes les informations reçues seront traitées de façon confidentielle et seules les candidatures retenues seront contactées.

CRHA



20ans
À vivre la philanthropie !

+ **850** ORGANISMES
de **SOUTENUS**
pour le mieux-être de nos communautés !